

IEC Gerätestecker C14 mit Filter, Sicherungshalter 2-polig (5x20 mm oder 6.3x32 mm), Netzschalter, Spannungswähler (Serie-parallel)



Beschreibung

- Einbau in Platten :
Schraubbefestigung Frontseite
- 5 Funktionen :
Gerätestecker , Netzschalter , Sicherungshalter mit auswechselbarer Schublade für Gerätesicherungseinsätze 5x20 mm oder 6.3x32 mm , Spannungswähler (Serie-parallel) , Netzfilter in standard und medizinial Ausführung
- Steckanschlüsse 4.8 x 0.8 mm

Merkmale

- Die einzelnen Modul-Komponenten sind bereits teilverdrahtet
- Zusätzliche Sicherheit durch den Einsatz der "Extra-Safe"-Schubladen
- Für Anwendungen nach IEC/UL 62368-1 empfehlen wir Filtervarianten mit Ableitwiderstand
- Geeignet für den Einsatz in Medizinalgeräten nach IEC/UL 60601-1 (1 MOOP, 1 MOPP)

Referenzen

- Alternativ: Version ohne Netzfilter [KG](#)
- Alternativ: Standard Version

Weblinks

- [PDF-Datenblatt](#), [HTML-Datenblatt](#), [Allgemeine Produktinformation](#), [Zulassungen](#), [Distributor-Stock-Check](#), [Zubehör](#), [Detailanfrage zu Typ](#)

Neu gibt es Varianten passend zum V-Lock-Stecksystem. Die Produkte haben eine vorgesehene Öffnung zum Einrasten des Nockens an der Steckdose. Das V-Lock-System verhindert ein ungewolltes Trennen des Stecksystems.

Technische Daten

Nennaten IEC	1 - 10A @ Tu 40 °C / 250 VAC; 50Hz
Nennaten UL/CSA	1 - 10A @ Tu 40 °C / 250 VAC; 60Hz
Ableitstrom	standard < 0.5 mA (250 V / 60Hz) medizinial < 5 µA (250 V / 60 Hz)
Spannungsfestigkeit	> 1.7 kVDC zwischen L-N > 2.7 kVDC zwischen L/N-PE Prüfspannung (2 sec)
Zulässige Betriebstemperatur	-25 °C bis 85 °C
Klimakategorie	25/085/21 gemäss IEC 60068-1
IP-Schutzgrad	Frontseite IP40 gemäss IEC 60529
Schutzklasse	Geeignet für Geräte der Schutzklasse I gemäss IEC 61140
Klemme	Steckanschlüsse 4.8 x 0.8 mm
Plattendicke S	Schraub: max 8mm Anzugsdrehmoment max 0.5 Nm
Material	Thermoplast, schwarz, UL 94V-0

Gerätestecker/-Dose	C14 gemäss IEC 60320-1, UL 498, CSA C22.2 no. 42 (Für kalte Bedingungen) Stiftemperatur 70 °C, 10A, Schutzklasse I
Sicherungshalter	1-/2-polig, Berührungsschutzkategorie PC2 gemäss IEC 60127-6, für Gerätesicherungseinsätze 5 x 20 / 6.3 x 32 mm
Nennverlustleistung @ Tu 23 °C	5 x 20: 2.5W (1-polig)/ 2W (2-polig) pro Pol 6.3 x 32: 3.15W (1-polig)/ 2.5W (2-polig) pro Pol
Leistungsaufnahme @ Tu > 23°C	Zulässige Leistungsaufnahme bei höheren Umgebungstemp. siehe Derating-Kurven
Netzschalter	2-polig, unbeleuchtet, gemäss IEC 61058-1 Technische Details
Spannungswähler	Serie-Parallel, 4, 3 oder 2 Schaltstellungen sowie als 2-poliger Umschalter verwendbar
Netzfilter	Standard- und Medizinalversion, IEC 60939, UL 1283, CSA C22.2 no. 8 Technische Details
MTBF	> 1'100'000h gemäss MIL-HB-217 F

Detaillierte Informationen zu Zulassungen, Normanforderungen, Verwendungshinweisen und Prüfdetails finden Sie in [Details über Zulassungen](#)

SCHURTER Produkte sind grundsätzlich für den Einsatz im industriellen Umfeld ausgelegt. Sie verfügen über Zulassungen unabhängiger Prüfstellen gemäss nationaler und internationaler Normen.

Produkte mit spezifischen Eigenschaften und Anforderungen wie sie etwa im Bereich Automotive nach IATF 16949, der Medizintechnik gemäss ISO 13485 oder in der Luft- und Raumfahrt gefordert werden, können ausschliesslich mit kundenspezifischen, individuellen Vereinbarungen durch SCHURTER angeboten werden.

Zulassungen

Durch das Zulassungszeichen bescheinigen die Prüfstellen die Einhaltung der sicherheitstechnischen Anforderungen, die an elektronische Produkte gestellt werden.

Zulassung Referenztyp: CG

Zulassungslogo	Zertifikat	Zulassungsstelle	Beschreibung
	VDE Zulassungen	VDE	Ausweisnummer: 40004665 (FKSA, FKSB)
	UL Zulassungen	UL	UR Ausweisnummer: E72928 (FKSA, FKSB)

Produktnormen

Produktnormen, welche referenziert werden

Organisation	Design	Norm	Beschreibung
	Ausgelegt gemäss	IEC 60320-1	Gerätekupplungen für Haushalt und ähnliche allgemeine Zwecke
	Ausgelegt gemäss	IEC 60939	Passive Filter für die Unterdrückung von elektromagnetischen Störungen
	Ausgelegt gemäss	IEC 60127-6	Geräteschutzsicherungen - Teil 6: G-Sicherungshalter für G-Sicherungseinsätze
	Ausgelegt gemäss	IEC 61058-1	Geräteschalter - Teil 1: Allgemeine Anforderungen
	Ausgelegt gemäss	UL 498	Norm für Befestigungsstecker und Steckdosen
	Ausgelegt gemäss	UL 1283	Passive Filter für die Unterdrückung von elektromagnetischen Störungen
	Ausgelegt gemäss	CSA C22.2 no. 42	Allgemeine Anwendung, Befestigungsstecker und ähnliche Verdrahtungsanschlüsse
	Ausgelegt gemäss	CSA C22.2 no. 8	Filter gegen elektromagnetische Störungen (EMI)



Anwendungsnormen

Anwendungsnormen, in welchen die Produkte entsprechend verwendet werden können

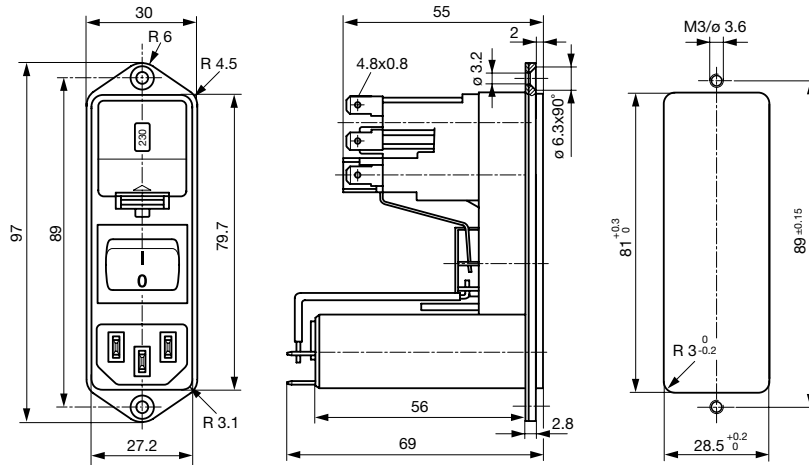
Organisation	Design	Norm	Beschreibung
	Geeignet für Anwendungen gemäss	IEC/UL 62368-1	Einrichtungen für Audio/Video-, Informations- und Kommunikationstechnik - Teil 1: Sicherheitsanforderungen
	Geeignet für Anwendungen gemäss	IEC 60601-1	Medizinische elektrische Geräte - Teil 1: Allgemeine Anforderungen an die grundlegende Sicherheit und die Leistungsfähigkeit
	Geeignet für Anwendungen gemäss	IEC 60335-1	Sicherheit elektrischer Geräte für den Hausgebrauch und ähnliche Zwecke. Erfüllt die Anforderungen für Geräte in unbeaufsichtigtem Betrieb. Dies beinhaltet die verschärften Glühdrahtanforderungen nach IEC 60695-2-11 oder -12 & -13.

Konformitäten

Das Produkt ist konform mit folgenden Richtlinien

Identifikation	Details	Aussteller	Beschreibung
	CE-Konformitätserklärung	SCHURTER AG	Die CE-Kennzeichnung erklärt, dass das Produkt gemäss der EU-Vordnung 765/2008 den geltenden Anforderungen genügt, die in den Harmonisierungsrechtsvorschriften der Gemeinschaft über ihre Anbringung festgelegt sind.
	UKCA-Konformitätserklärung	SCHURTER AG	Die UKCA-Kennzeichnung erklärt, dass das Produkt gemäss dem Britischen Amendment zur Verordnung (EC) 765/2008 den geltenden Anforderungen genügt.
	RoHS	SCHURTER AG	Richtlinie RoHS 2011/65/EU, Ergänzung (EU) 2015/863
	China RoHS	SCHURTER AG	Das Gesetz SJ/T 11363-2006 (China RoHS) ist seit dem 1. März 2007 in Kraft. Ähnlich wie bei der EU-Richtlinie RoHS.
		SCHURTER AG	
	White Paper Glühdrahtprüfung	SCHURTER AG	Erfüllt die Anforderungen von IEC 60335-1 für Geräte in unbeaufsichtigtem Betrieb. Dies beinhaltet die verschärften Glühdrahtanforderungen nach IEC 60695-2-11 oder -12 & -13.
	Medizintechnik	SCHURTER AG	Geeignet für den Einsatz in Medizinalgeräten nach IEC/UL 60601-1 (1 MOPP, 1 MOPP)

Dimension [mm]
CG

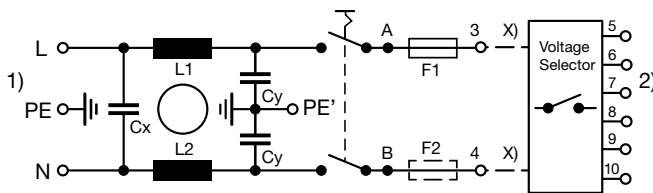


Daten der Filterkomponenten

Nennstrom [A]	Filter-Typ	Induktivitäten		Kapazität CX	Kapazität CY	R [MΩ]
		L [mH]		[nF]	[nF]	
1	Standardversion	2 x 10		68	2.2	-
2	Standardversion	2 x 4		68	2.2	-
4	Standardversion	2 x 1.5		68	2.2	-
6	Standardversion	2 x 0.8		68	2.2	-
10	Standardversion	2 x 0.3		68	2.2	-
1	Medizinalversion (M5)	2 x 10		68	-	1
2	Medizinalversion (M5)	2 x 4		68	-	1
4	Medizinalversion (M5)	2 x 1.5		68	-	1
6	Medizinalversion (M5)	2 x 0.8		68	-	1
10	Medizinalversion (M5)	2 x 0.3		68	-	1

Schaltbilder

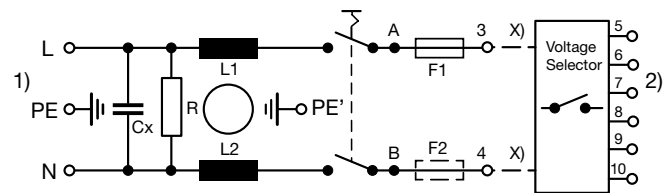
Standard Version mit
Sicherungshalter 1- oder 2-polig



x) Externe Verbindung zu erstellen von Kunde

- 1) Netz
- 2) Last

Medizinalversion (M5)
mit Sicherungshalter 2-polig

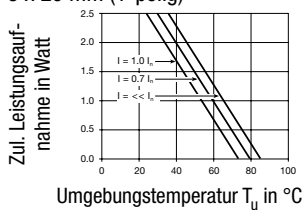


x) Externe Verbindung zu erstellen von Kunde

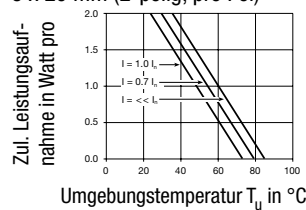
- 1) Netz
- 2) Last

Derating Kurven

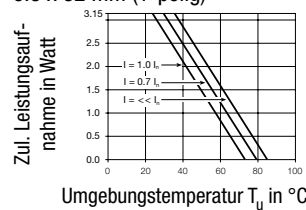
G-Sicherungseinsätze
5 x 20 mm (1-polig)



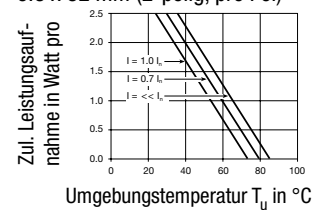
G-Sicherungseinsätze
5 x 20 mm (2-polig, pro Pol)



G-Sicherungseinsätze
6.3 x 32 mm (1-polig)



G-Sicherungseinsätze
6.3 x 32 mm (2-polig, pro Pol)

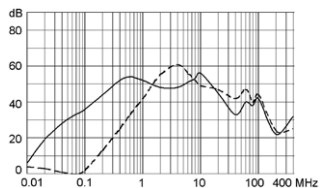


Einfügungsdämpfungen

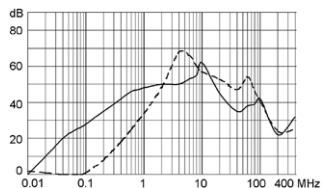
Standard Version

- - - 50Ω symmetrisch ____ 50Ω asymmetrisch

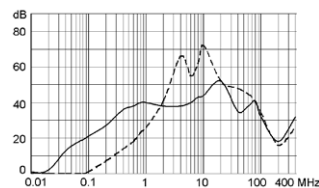
1 A



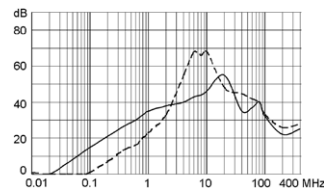
2 A



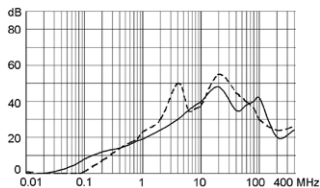
4 A



6 A

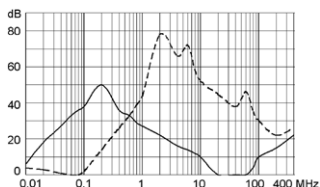


10 A

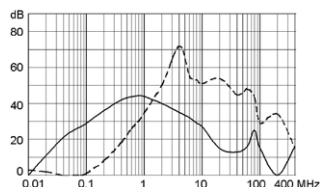


Medizinal Version (M5)

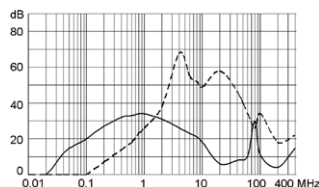
1 A



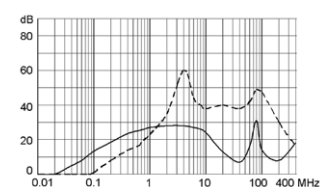
2 A



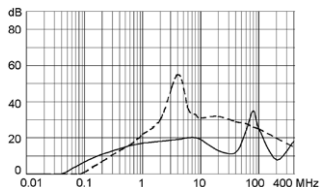
4 A



6 A



10 A



Alle Varianten

Typ	Nennstrom [A]	Filter-Typ	Sicherungshalter	Netzschalter	Netzschalter	Bestell-Nummer
CG	1	Standardversion	1-polig	2-polig	-	CG16.5101.151
CG	2	Standardversion	1-polig	2-polig	-	CG26.5101.151
CG	4	Standardversion	1-polig	2-polig	-	CG36.5101.151
CG	6	Standardversion	1-polig	2-polig	-	CG46.5101.151
CG	10	Standardversion	1-polig	2-polig	-	CG66.5101.151
CG	1	Standardversion	2-polig	2-polig	-	CG10.6101.151
CG	2	Standardversion	2-polig	2-polig	-	CG20.6101.151
CG	4	Standardversion	2-polig	2-polig	-	CG30.6101.151
CG	6	Standardversion	2-polig	2-polig	-	CG40.6101.151
CG	10	Standardversion	2-polig	2-polig	-	CG60.6101.151
CG	1	Medizinalversion (M5)	2-polig	2-polig	-	CGG0.6101.151
CG	2	Medizinalversion (M5)	2-polig	2-polig	-	CGA0.6101.151
CG	4	Medizinalversion (M5)	2-polig	2-polig	-	CGC0.6101.151
CG	6	Medizinalversion (M5)	2-polig	2-polig	-	CGE0.6101.151
CG	10	Medizinalversion (M5)	2-polig	2-polig	-	CGL0.6101.151

Sie können die Verfügbarkeit all unserer Produkte in Echtzeit prüfen: <https://www.schurter.com/de/info-center/support-tools/lagerbestand-distributor>

Typ	Nennstrom [A]	Filter-Typ	Sicherungshalter	Netzschalter	Netzschalter	Bestell-Nummer
-----	---------------	------------	------------------	--------------	--------------	----------------

Die Sicherungsschublade ist nicht im Lieferumfang enthalten und muss separat bestellt werden (siehe zwingend erforderliches Zubehör).

Suffix ".21" entspricht der Version passend zu V-Lock-Stecksystem. Die Produkte haben eine vorgesehene Öffnung zum Einrasten des Nockens an der Steckdose. Das V-Lock-System verhindert ein ungewolltes Trennen des Stecksystems.

Verpackungseinheit	10 ST
---------------------------	-------

Zwingend erforderliches Zubehör

Beschreibung



Sicherungsschublade_1

Sicherungsschublade für Sicherungseinsätze 5x20 mm resp. 6.3x32 mm

5 x 20, 2-polig	4305.0001
5 x 20, 1-polig	4305.0006
6.3 x 32, 2-polig	4305.0011
6.3 x 32, 1-polig	4305.0016
...	...



Drahtverbindung_1

Anschlusslitzen

Typ A, 70 mm	0881.0074
Typ A, 100 mm	0881.0075
Typ B, 70 mm	0881.0076
Typ B, 100 mm	0881.0077



Spannungswahleinsatz_1

Spannungswählereinsatz zu KE, CE, KG, CG

3 oder 4 Schaltstellungen	4305.0048.00
1, 3 oder 4 Schaltstellungen, 100, 120, 220, 240	4305.0048.01
3, 3 oder 4 Schaltstellungen, 130, 110, 240, 220	4305.0048.02
2, 2 Schaltstellungen, 110, 220	4305.0048.03
...	...

Zubehör



Diverse_Abdeckung

Rückseitige Schutzabdeckung

	0859.0109
--	-----------



RC320

Rückseitige Abdeckung für Gerätestecker



Sicherungsbuegel
Auszugssicherung für Kabelstecker

Flachkopf, A	4700.0001
--------------	-----------

Passende Stecker/Dosen

Kategorie / Beschreibung

Geräteeinbausteckdose Übersicht komplett



4787, Montage: Schraubbefestigung, Geräteeinbausteckdose: IEC Lötanschlüsse, 10 A, Geeignet für Geräte der Schutzklasse I	4787
4788, Montage: Schnappbefestigung, Geräteeinbausteckdose: IEC Löt / Steck, 10 A, Geeignet für Geräte der Schutzklasse I	4788
IEC Geräteeinbausteckdose F oder H, Schraubmontage, frontseitig, Löt-, PCB- oder Steckanschluss	5091

Gerätesteckdose Übersicht komplett



4782 Montage: Anschlussleitung, 3 x 1 mm ² / 3 x 18 AWG, Kabel, Gerätesteckdose: IEC C13	4782
4785 Montage: Anschlussleitung, 3 x 1 mm ² / 3 x 18 AWG, Kabel, Gerätesteckdose: IEC C13	4785
4300-06 Montage: Anschlussleitung, 3 x 1 mm ² / 3 x 18 AWG, Kabel, Gerätesteckdose: IEC C13	4300-06
4781 Montage: Anschlussleitung, Kabel, Gerätesteckdose: IEC C15	4781
4784 Montage: Anschlussleitung, 3 x 1 mm ² / 3 x 18 AWG, Kabel, Gerätesteckdose: IEC C15	4784

Passende Stecker/Dosen verriegelt



Anschlussleitung Übersicht komplett

VAC13KS, Übersicht, V-Lock Verriegelung, diverse Gerätesteckdose IEC C13, diverse, schwarz	VAC13KS
--	---------



Gerätesteckdose Übersicht komplett

4783 Montage: Anschlussleitung, 3 x 1 mm ² / 3 x 18 AWG, Kabel, Gerätesteckdose: IEC C13	4783
---	------